



Bombas para líquidos com sólidos em suspensão, conforme tamanho especificado na tabela.

### Aplicações Gerais

- Bombeamento de água com sólidos em suspensão
- Bombeamento de efluentes não fibrosos
- Agricultura
- Indústrias

### Detalhes Técnicos do Produto Padrão

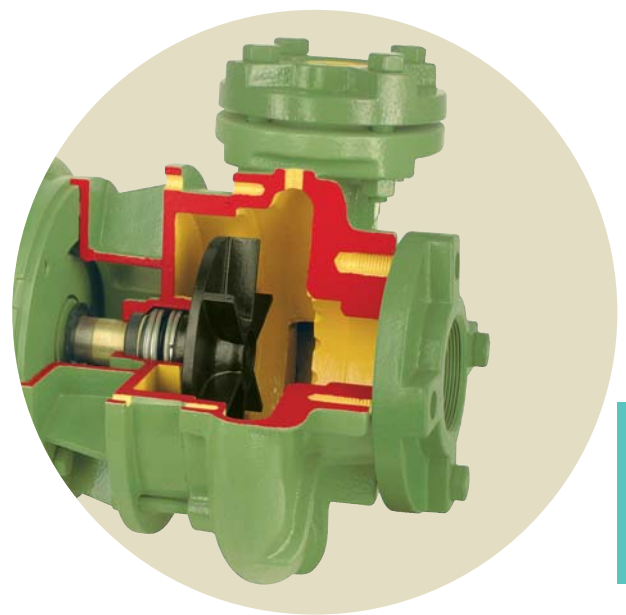
- Bocais com rosca BSP
- Caracol da bomba de ferro fundido GG-20
- Intermediário de ferro fundido GG-15
- Rotor vórtex de ferro fundido nodular
- Selo mecânico constituído de aço inox AISI-304, buna N, grafite e cerâmica
- Motor elétrico IP-55, 2 Polos, 60 Hz
- Modelo R: bocais roscados
- Modelo F: bocais flangeados conforme Norma DIN 1092 1

### Opções

- Selo mecânico: EPDM, Viton®, EPDM carbetto de silício, Viton® carbetto de silício, outros sob consulta
- Motor elétrico: IPW-55, à prova de explosão
- Mancalçada

### Importante

- Para bombeamento de água com material abrasivo, consulte a Fábrica para especificação dos materiais.
- Para bombeamento de água acima de 70°C, utilize selo mecânico de Viton®.
- Altura de sucção: 0 m.



G - Vórtex

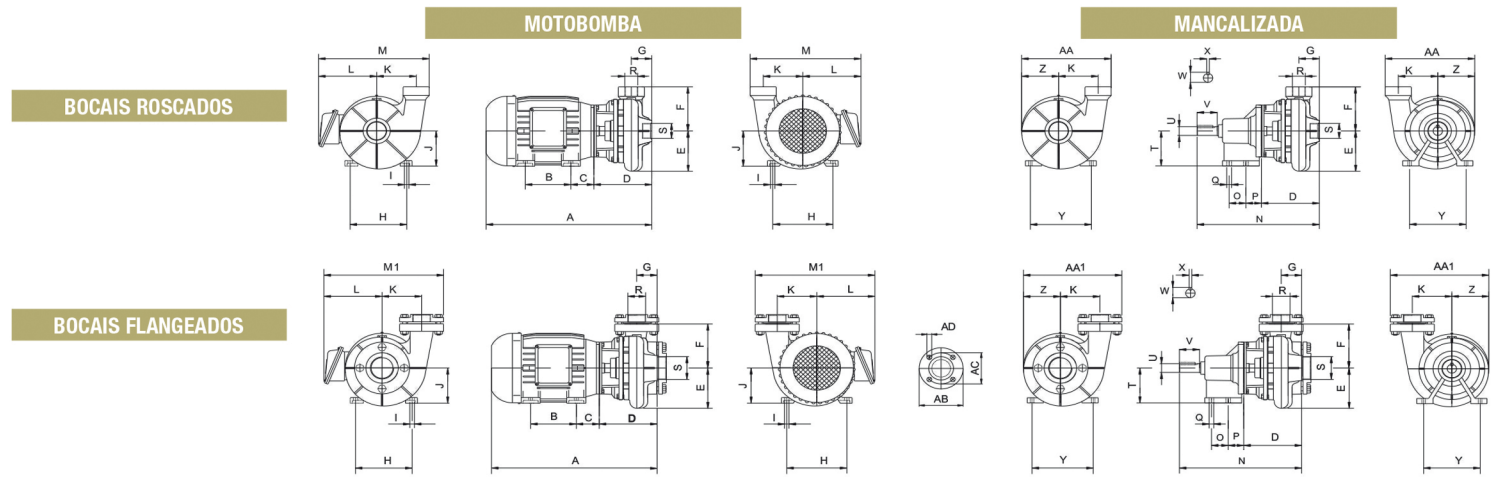
Modelo	Potência (cv)	Mono-fásico	Trifásico	Ø Sucção (pol)	Ø Recalque (pol)	Pressão máxima sem vazão (m c.a.)	Altura máxima de sucção (m c.a.)	Ø Máximo dos sólidos (mm)	Ø Rotor (mm)	CARACTERÍSTICAS HIDRÁULICAS																						
										Altura Manométrica Total (m c.a.)																						
										3	4	5	6	7	8	9	10	11	12	13	14	15	16	17	18	20	22					
										Vazão em m <sup>3</sup> /h válida para sucção de 0 m c.a.																						
MBV-21 R/F 2 1/2	5	x	x	3	2 1/2	9	0	42	105	64,7	58,1	50,8	42,4	32,1																		
	7,5	x	x	3	2 1/2	11	0	42	112	*	72,0	66,1	59,6	52,5	44,3	34,6																
	10	x	x	3	2 1/2	13	0	42	120	*	*	78,9	73,5	67,7	61,3	54,3	46,5	37,5														
	12,5	x	x	3	2 1/2	14	0	42	105	*	*	*	*	87,7	81,7	75,1	67,9	60,0	50,6													
	15	x	x	3	2 1/2	16	0	42	110	*	*	*	*	*	99,5	94,2	88,4	82,1	75,2	67,3	58,0	46,2										
	20		x	3	2 1/2	20	0	42	120	*	*	*	*	*	*	*	110	106	102	97,0	91,8	86,0	79,4	71,9	63,1							
25		x	3	2 1/2	25	0	42	130	*	*	*	*	*	*	*	*	*	119	116	112	108	104	99,6	94,6	82,4	66,1						

Modelo	Potência (cv)	Mono-fásico	Trifásico	Ø Sucção (pol)	Ø Recalque (pol)	Pressão máxima sem vazão (m c.a.)	Altura máxima de sucção (m c.a.)	Ø Máximo dos sólidos (mm)	Ø Rotor (mm)	CARACTERÍSTICAS HIDRÁULICAS																						
										Altura Manométrica Total (m c.a.)																						
										14	16	18	20	22	24	26	28	30	32	34	36	38	40	42	44	46	50					
										Vazão em m <sup>3</sup> /h válida para sucção de 0 m c.a.																						
MBV-22 R/F 2	15	x	x	2 1/2	2	30	0	25	125	80,3	74,6	68,6	62,1	54,8	46,5																	
	20		x	2 1/2	2	40	0	25	140	*	*	92,6	88,0	83,1	77,8	71,9	65,5	58,4	50,3													
	25		x	2 1/2	2	47	0	25	150	*	*	*	*	*	95,4	90,6	85,5	79,9	73,7	67,2	60,1	52,3										
MBV-22 R/F 2 A	30		x	2 1/2	2	54	0	25	160	*	*	*	*	*	*	*	*	*	93,2	88,0	82,4	76,3	69,7	62,5	54,5	45,2						
MBV-22 R/F 2 B	30		x	2 1/2	2	61	0	25	170	*	*	*	*	*	*	*	*	*	*	*	*	*	*	*	79,6	73,1	57,6					

Obs.: - Dados hidráulicos conforme ISO 9906 anexo "A", com motor de linha e frequência indicados. Para condições diferentes consulte a Fábrica.  
 - Não utilize a bomba na faixa com asteriscos (\*).  
 - Para obter a altura manométrica total em m c.a., não deixe de considerar as perdas de carga por atrito da instalação.  
 - **Obrigatório o aterramento do motor elétrico, conforme previsto na norma NBR 5410 ou norma equivalente do país onde o produto será instalado.**

**MBV-21 / MBV-22**

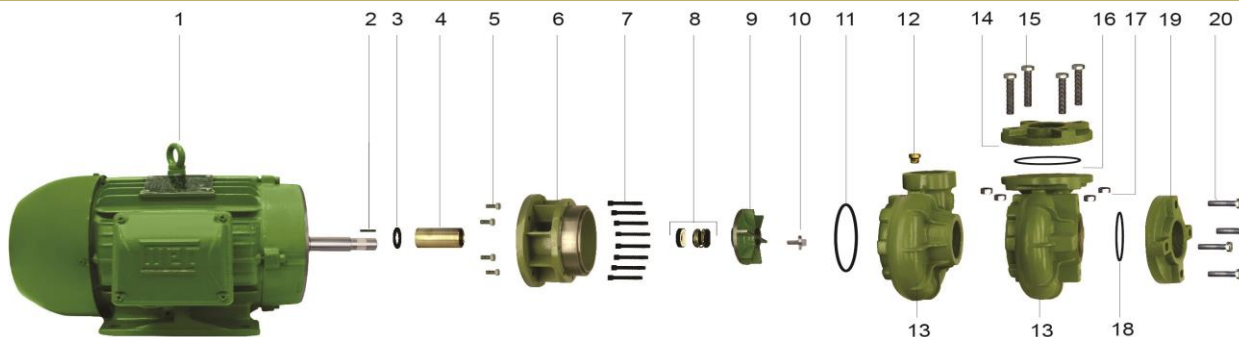


**DIMENSÕES EM MILÍMETROS (mm) - 60 Hz**

Descrição	MBV-21 R/F 2 1/2												MBV-22 R/F 2							
	5 cv		7,5 cv		10 cv		12,5 cv		15 cv		20 cv		25 cv		15 cv		20 cv		25 cv	30 cv
Potência	5 cv		7,5 cv		10 cv		12,5 cv		15 cv		20 cv		25 cv		15 cv		20 cv		25 cv	30 cv
Referência	Trifásico	Monofásico	Trifásico	Monofásico	Trifásico	Monofásico	Trifásico	Monofásico	Trifásico	Monofásico	Trifásico	Monofásico	Trifásico	Monofásico	Trifásico	Monofásico	Trifásico	Trifásico	Trifásico	Trifásico
A	521	567	538	652	605	642	642	642	642	642	737	737	627	647	722	741	210	210	210	254
B	140	140	140	178	140	178	178	178	178	178	210	210	178	178	210	210	210	210	210	254
C	63	70	70	89	89	89	89	89	89	89	108	108	89	83	108	108	108	108	108	102
D	204	204	204	232	232	232	232	232	232	232	232	232	217	217	217	217	217	217	217	217
E	142	142	142	142	142	142	142	142	142	142	142	142	153	153	153	153	153	153	153	153
F	141	141	141	141	141	141	141	141	141	141	141	141	148	148	148	148	148	148	148	148
G	79	79	79	79	79	79	79	79	79	79	79	79	71	71	71	71	71	71	71	71
H	160	190	190	216	216	216	216	216	216	216	254	254	216	216	254	254	254	254	254	254
I	12	12	12	12	12	12	12	12	12	12	15	15	12	12	15	15	15	15	15	15
J	100	112	112	132	132	132	132	132	132	132	160	160	132	132	160	160	160	160	160	160
K	118	118	118	118	118	118	118	118	118	118	118	118	133	133	133	133	133	133	133	133
L	167	199	192	199	192	205	218	205	218	205	264	264	218	205	264	264	264	264	264	264
M	332	371	352	371	379	377	379	377	379	377	424	424	388	386	433	433	433	433	433	431
M1	377	410	403	410	403	416	428	416	428	416	465	465	434	424	480	480	480	480	480	480
N	396	396	396	396	396	396	396	396	396	396	396	396	403	403	403	403	403	403	403	403
O	62	62	62	62	62	62	62	62	62	62	62	62	66	66	66	66	66	66	66	66
P	33	33	33	33	33	33	33	33	33	33	33	33	28	28	28	28	28	28	28	28
Q	11	11	11	11	11	11	11	11	11	11	11	11	10,5	10,5	10,5	10,5	10,5	10,5	10,5	10,5
R (°BSP)	2 1/2	2 1/2	2 1/2	2 1/2	2 1/2	2 1/2	2 1/2	2 1/2	2 1/2	2 1/2	2 1/2	2 1/2	2	2	2	2	2	2	2	2
S (°BSP)	3	3	3	3	3	3	3	3	3	3	3	3	2 1/2	2 1/2	2 1/2	2 1/2	2 1/2	2 1/2	2 1/2	2 1/2
T	100	100	100	100	100	100	100	100	100	100	100	100	112	112	112	112	112	112	112	112
U	28	28	28	28	28	28	28	28	28	28	28	28	28	28	28	28	28	28	28	28
V	60	60	60	60	60	60	60	60	60	60	60	60	60	60	60	60	60	60	60	60
W	32	32	32	32	32	32	32	32	32	32	32	32	32	32	32	32	32	32	32	32
X	8	8	8	8	8	8	8	8	8	8	8	8	8	8	8	8	8	8	8	8
Y	136	136	136	136	136	136	136	136	136	136	136	136	195	195	195	195	195	195	195	195
Z	124	124	124	124	124	124	124	124	124	124	124	124	136	136	136	136	136	136	136	136
AA	296	296	296	296	296	296	296	296	296	296	296	296	317	317	317	317	317	317	317	317
AA1	335	335	335	335	335	335	335	335	335	335	335	335	355	355	355	355	355	355	355	355
AB-R	185	185	185	185	185	185	185	185	185	185	185	185	165	165	165	165	165	165	165	165
AC-R	145	145	145	145	145	145	145	145	145	145	145	145	125	125	125	125	125	125	125	125
AD-R	18	18	18	18	18	18	18	18	18	18	18	18	18	18	18	18	18	18	18	18
AD-S	18	18	18	18	18	18	18	18	18	18	18	18	18	18	18	18	18	18	18	18
AB-S	200	200	200	200	200	200	200	200	200	200	200	200	185	185	185	185	185	185	185	185
AC-S	160	160	160	160	160	160	160	160	160	160	160	160	145	145	145	145	145	145	145	145
AD-S	18	18	18	18	18	18	18	18	18	18	18	18	18	18	18	18	18	18	18	18
Peso Motobomba (kg)	54 / 68	68 / 82	63 / 77	81 / 94	87 / 101	95 / 108	92 / 106	103 / 117	96 / 110	112 / 126	130 / 144	137 / 151	99 / 112	115 / 128	133 / 146	139 / 152	155 / 169	155 / 169	155 / 169	155 / 169
Peso Mancalizada (kg)	30 / 44	30 / 44	30 / 44	30 / 44	31 / 44	31 / 44	30 / 45	30 / 45	30 / 44	30 / 44	30 / 44	30 / 44	37 / 51	37 / 51	37 / 51	37 / 51	37 / 51	37 / 51	37 / 51	38 / 51

Obs.: - As informações hidráulicas, composição e dimensionais poderão sofrer alterações sem prévio aviso, de acordo com a evolução tecnológica.  
 - A utilização de motores diferentes do padrão de linha alteram as características de desempenho do conjunto.  
 - As fotos e desenhos são de caráter ilustrativo.

### MBV-21 / MBV-22



Item	Descrição	Aplic.	Quant. de peças utilizadas no produto	Quant. de peças contidas em cada caixa do kit	MBV-21 R/F 2 1/2						MBV-22 R/F 2			MBV-22 R/F 2 A	MBV-22 R/F 2 B	
					5 cv	7,5 cv	10 cv	12,5 cv	15 cv	20 cv	25 cv	15 cv	20 cv	25 cv	30 cv	30 cv
1	Motor elétrico IP-55, 2 polos, 60 Hz	R/F	1	-												
2	Chaveta do eixo	R/F	1	-	8720055101A	8720055101A	8720055101A	8720055101A	8720055101A	8720055101A	8720055101A	8720055101A	8720055101A	8720055101A	8720055101A	8720055101A
3	Anel de respingo	R/F	1	-	8720014104A	8720014104A	8720014104A	8720014104A	8720014104A	8720014104A	8720014104A	8720014104A	8720014104A	8720014104A	8720014104A	8720014104A
4	Bucha do selo	R/F	1	-	8723016101A	8723016101A	8723016101A	8723016101A	8723016101A	8723016101A	8723016101A	8723016101A	8723016101A	8723016101A	8723016101A	8723016101A
* 5	Kit parafusoS.Z.NC.	R/F	4	4	8720130109A	8720130109A	8720130101A	8720130101A	8720130101A	8720130101A	8720130101A	8720130101A	8720130101A	8720130101A	8720130101A	8720130101A
* 6	Intermediário	R/F	1	-	8701379151A	8701379151A	8701381151A	8701381151A	8701381151A	8701381151A	8701381151A	8701380151A	8701380151A	8701380151A	8701380151A	8701380151A
* 7	Kit parafuso	R/F	8	4	8720129118A	8720129118A	8720138108A	8720138108A	8720138108A	8720138108A	8720138108A	8720138108A	8720138108A	8720138108A	8720138108A	8720138108A
8	Selo mecânico 1 1/4" T21 BUNA	R/F	1	-	8720181101A	8720181101A	8720181101A	8720181101A	8720181101A	8720181101A	8720181101A	8720181101A	8720181101A	8720181101A	8720181101A	8720181101A
9	Rotor	R/F	1	-	8701170454A	8701170453A	8701170452A	8701171453A	8701171452A	8701172453A	8701172452A	8701173454A	8701173453A	8701173452A	8701174453A	8701174452A
10	Parafuso S.NC. 3/8" x 3/4" flangeado	R/F	1	-	8720131101A	8720131101A	8720131101A	8720131101A	8720131101A	8720131101A	8720131101A	8720131101A	8720131101A	8720131101A	8720131101A	8720131101A
11	O-ring	R/F	1	-	8720114120A	8720114120A	8720114120A	8720114120A	8720114120A	8720114120A	8720114120A	8720114122A	8720114122A	8720114122A	8720114122A	8720114122A
12	Bujão de vedação 1/4" GAS	R/F	1	-	8720037101A	8720037101A	8720037101A	8720037101A	8720037101A	8720037101A	8720037101A	8720037101A	8720037101A	8720037101A	8720037101A	8720037101A
13	Caracol R	R	1	-	8700018501A	8700018501A	8700018501A	8700018501A	8700018501A	8700018501A	8700018501A	8700112501A	8700112501A	8700112501A	8700112501A	8700112501A
13	Caracol F	F	1	-	8700017151A	8700017151A	8700017151A	8700017151A	8700017151A	8700017151A	8700017151A	8730513121A	8730513121A	8730513121A	8730513121A	8730513121A
14	Flange	F	1	-	8701467151A	8701467151A	8701467151A	8701467151A	8701467151A	8701467151A	8701467151A	8701466151A	8701466151A	8701466151A	8701466151A	8701466151A
15	Kit parafuso S.NC. 5/8" x 3"	F	4	4	8720129129A	8720129129A	8720129129A	8720129129A	8720129129A	8720129129A	8720129129A	8720129129A	8720129129A	8720129129A	8720129129A	8720129129A
16	O-ring	F	1	-	8720114114A	8720114114A	8720114114A	8720114114A	8720114114A	8720114114A	8720114114A	8720114113A	8720114113A	8720114113A	8720114113A	8720114113A
17	Porca NC. 5/8"	F	4	-	8720145104A	8720145104A	8720145104A	8720145104A	8720145104A	8720145104A	8720145104A	8720145104	8720145104	8720145104	8720145104	8720145104
18	O-ring	F	1	-	8720114115A	8720114115A	8720114115A	8720114115A	8720114115A	8720114115A	8720114115A	8720114114A	8720114114A	8720114114A	8720114114A	8720114114A
19	Flange	F	1	-	8701468151A	8701468151A	8701468151A	8701468151A	8701468151A	8701468151A	8701468151A	8701467151A	8701467151A	8701467151A	8701467151A	8701467151A
20	Kit parafusoS.NC. 5/8" x 1 3/4"	F	4	4	8720129127A	8720129127A	8720129127A	8720129127A	8720129127A	8720129127A	8720129127A	8720129127A	8720129127A	8720129127A	8720129127A	8720129127A
**	Kit mancal MG 100FC149 JM108	R/F	1	-	8730501107A	8730501107A	8730501107A	8730501107A	8730501107A	8730501107A	8730501107A	-	-	-	-	-
**	Kit mancal MG 112FC184 JM108	R/F	1	-	-	-	-	-	-	-	-	8730501110A	8730501110A	8730501110A	8730501110A	8730501110A
<b>Diâmetro do rotor (mm)</b>					<b>105</b>	<b>112</b>	<b>120</b>	<b>105</b>	<b>110</b>	<b>120</b>	<b>130</b>	<b>125</b>	<b>140</b>	<b>150</b>	<b>160</b>	<b>170</b>

\* Para motobombas com motor 7,5 cv Monofásico, substituir item 5 (código 8720129135A) pelo código 8720129101A, item 6 (código 8701379151A) pelo código 8701381151A e item 7 (código 8720129118A) pelo código 8720138108A.

\* Para motobombas com motor 7,5 cv Monofásico, substituir item 5 (código 8720130109A) pelo código 8720130101A, item 6 (código 8701379151A) pelo código 8701381151A e item 7 (código 8720129118A) pelo código 8720138108A.

\*\* Para bombas Mancalizadas, item 6 código 8701379151A para todos os modelos.

\*\* Para bombas Mancalizadas, item 5 não é componente; item 6 código 8701379151A para todos os modelos e item 11 (código 8720130109A), quantidade 5 peças.