



Bombas para líquidos com sólidos em suspensão, conforme tamanho especificado na tabela.

Aplicações Gerais

- Drenagem de águas servidas e pluviais
- Rebaixamento de lençol freático
- Limpeza de caixas d'água
- Bombeamento de efluentes não fibrosos

Detalhes Técnicos do Produto Padrão

- Bocais com rosca BSP
- Caracol da bomba de ferro fundido GG-15
- Rotor semiaberto de ferro fundido GG-15
- Placa de fundo de ferro fundido GG-15
- Selo mecânico constituído de aço inox AISI-304, buna N, grafite e cerâmica
- Motor elétrico IP-68, 2 Polos, 60 Hz, eixo de aço inox AISI-316
- Comprimento do cabo de ligação: 3,5 m

Opções

- Selo mecânico: buna N carbeto de silício

Importante

- Vedada a utilização para bombeamento de água potável.
- Não manuseie a bomba com o motor ligado: perigo de choque elétrico.
- Temperatura máxima do líquido bombeado: 40°C.
- Motor refrigerado com óleo dielétrico.
- Instale a BCS de forma que o motor elétrico trabalhe completamente submerso.
- Para bombeamento de água com material abrasivo, consulte a Fábrica para especificação dos materiais.
- Consulte o Manual de Instrução para outros cuidados operacionais.

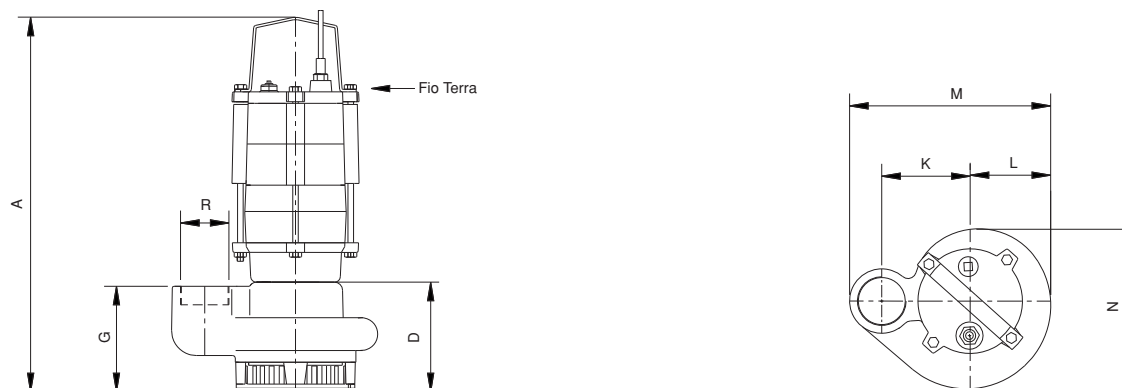


H - Submersíveis

Modelo	Potência (cv)	Monofásico	Trifásico	Ø Recalque (pol)	Pressão máxima sem vazão (m c.a.)	Ø Máximo dos sólidos (mm)	Ø Rotor (mm)	CARACTERÍSTICAS HIDRÁULICAS											
								Altura Manométrica Total (m c.a.)											
								2	3	4	5	6	7	8	9	10	11	12	
								Vazão em m ³ /h válida para água a 25°C, ao nível do mar											
BCS-C5	1/2	x	x	2	10	5	86	18,5	17,6	16,5	15,3	13,9	12,3	10,3					
	1	x	x	2	14	5	96	24,3	23,5	22,7	21,9	20,9	19,9	18,8	17,4	15,9	14,1	11,8	

Obs.: – Dados hidráulicos conforme ISO 9906 anexo "A", com motor de linha e frequência indicados. Para condições diferentes consulte a Fábrica.
 – Para obter a altura manométrica total em m c.a., não deixe de considerar as perdas de carga por atrito da instalação.
 – **Obrigatório o aterramento do motor elétrico, conforme previsto na norma NBR 5410 ou norma equivalente do país onde o produto será instalado.**

MOTOBOMBA



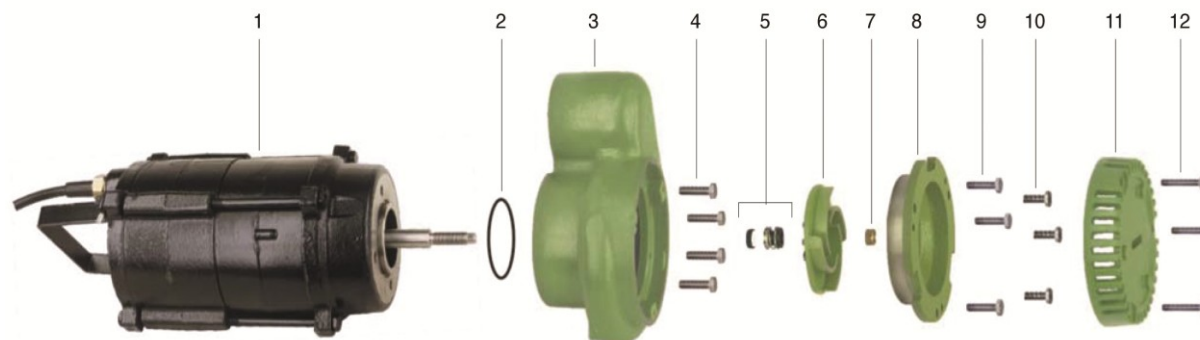
DIMENSÕES EM MILÍMETROS (mm) - 60 Hz

Descrição	BCS-C5			
	1/2 cv		1 cv	
	Trifásico	Monofásico	Trifásico	Monofásico
Potência				
Referência				
A	448	448	448	448
D	130	130	130	130
G	125	125	125	125
K	107	107	107	107
L	98	98	98	98
M	243	243	243	243
N	192	192	192	192
R ("BSP)	2	2	2	2
Peso Motobomba (kg)	23,6	24,7	24,9	25,3

Obs.: – As informações hidráulicas, composição e dimensionais poderão sofrer alterações sem prévio aviso, de acordo com a evolução tecnológica.
 – A utilização de motores diferentes do padrão de linha alteram as características de desempenho do conjunto.
 – As fotos e desenhos são de caráter ilustrativo.

Descrição dos Componentes do Produto

BCS-C5



Item	Descrição	Quant. de peças utilizadas no produto	Quant. de peças contidas em cada caixa do kit	BCS-C5	
				1/2 cv	1 cv
1	Motor elétrico IP-68, 2 Polos, 60 Hz	1	-	1/2 cv	1 cv
2	O-ring 2141	1	-	8720113105A	8720113105A
3	Caracol	1	-	8701223501A	8701223501A
4	Kit paraf. S.NC. 5/16" x 1 1/4" INOX	4	4	8720133119A	8720133119A
5	Selo mecânico 5/8" T21 BUNA	1	-	8720173101A	8720173101A
6	Rotor	1	-	8701312151A	8701313151A
7	Porca NF. 7/16" LATÃO	1	-	8720151101A	8720151101A
8	Placa de fundo	1	-	8701231501A	8701231501A
9	Kit paraf. S.NC. 1/4" x 1" INOX	3	3	8720133104A	8720133104A
10	Kit paraf. S.NC. 1/4" x 3/4" INOX	3	3	8720133106A	8720133106A
11	Filtro	1	-	8701226501A	8701226501A
12	Kit paraf. S.NC. 1/4" x 1 1/2" INOX	3	3	8720133102A	8720133102A
Diâmetro do rotor (mm)				86	96
Opções					
5	Selo mecânico 5/8" T21 SIC-BUNA	1	-	8720173103A	8720173103A
	Selo mecânico 5/8" T21 SIC-VITON	1	-	8720173106A	8720173106A
	Selo mecânico 5/8" T21 SIC-EPDM	1	-	8720173104A	8720173104A



Motobombas para líquidos com sólidos em suspensão, conforme tamanho especificado na tabela.

Aplicações Gerais

- Drenagem de águas servidas e pluviais
- Rebaixamento de lençol freático
- Estações de tratamento de esgoto
- Bombeamento de efluentes não fibrosos
- Indústrias

Detalhes Técnicos do Produto Padrão

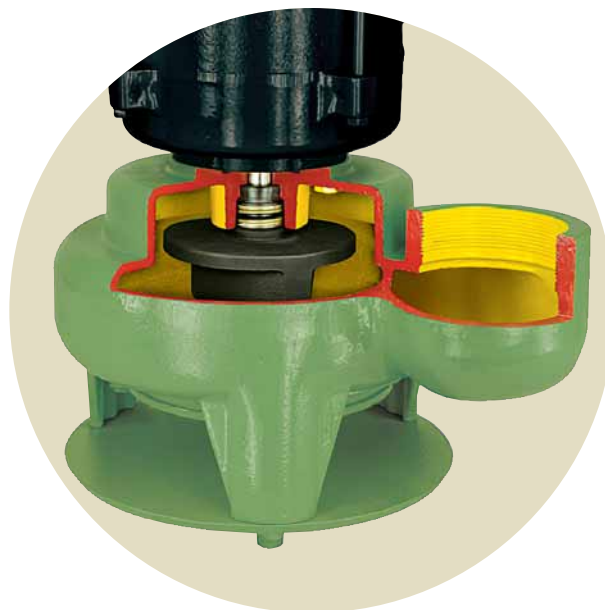
- Bocais com rosca BSP
- Caracol da motobomba de ferro fundido GG-15
- Rotor semiaberto de ferro fundido GG-15
- Placa de fundo de ferro fundido GG-15
- Selo mecânico constituído de aço inox AISI-304, buna N, grafite e cerâmica
- Motor elétrico IP-68, 4 Polos, 60 Hz, eixo de aço inox AISI-316
- Comprimento do cabo de ligação: 3,5 m

Opções

- Selo mecânico: buna N carbeto de silício

Importante

- Vedada a utilização para bombeamento de água potável.
- Não manuseie a motobomba com o motor ligado: perigo de choque elétrico.
- Temperatura máxima do líquido bombeado: 40°C.
- Motor refrigerado com óleo dielétrico.
- Instale a BCS de forma que o motor elétrico trabalhe completamente submerso.
- Para bombeamento de água com material abrasivo, consulte a Fábrica para especificação dos materiais.
- Consulte o Manual de Instrução para outros cuidados operacionais.

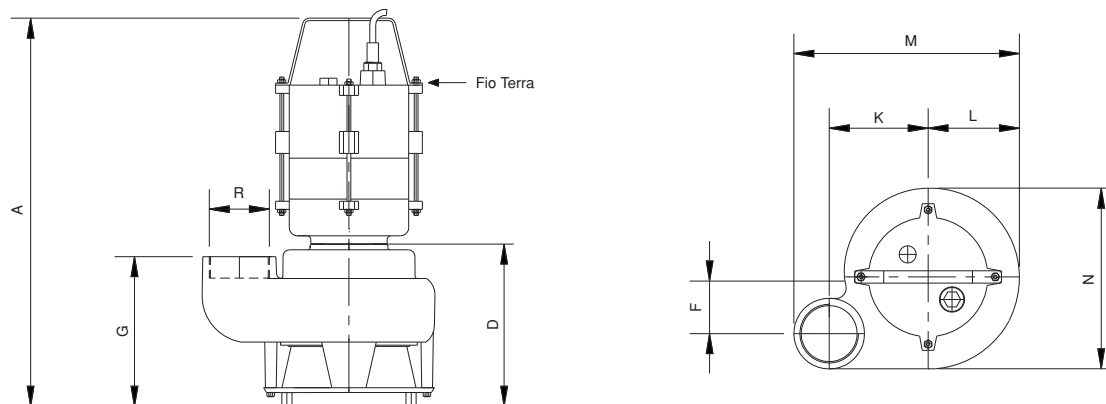


H - Submersíveis

Modelo	Potência (cv)	Monofásico	Trifásico	Ø Recalque (pol)	Pressão máxima sem vazão (m c.a.)	Ø Máximo dos sólidos (mm)	Ø Rotor (mm)	CARACTERÍSTICAS HIDRÁULICAS													
								Altura Manométrica Total (m c.a.)													
								2	3	4	5	6	7	8	9	10	11	12			
								Vazão em m³/h válida para água a 25°C, ao nível do mar													
BCS-350	1/2	x	x	3	5,5	50	122	36,2	26,4	16,0	5,4										
	1	x	x	3	8	50	138	54,4	47,5	39,6	30,2	19,9	8,4								
	2		x	3	10	50	156	70,9	66,0	60,3	53,1	44,2	34,6	24,3	13,0						
	3		x	3	13	50	169	86,2	82,1	77,6	72,6	66,6	59,0	50,2	40,9	31,0	20,5	9,1			

Obs.: – Dados hidráulicos conforme ISO 9906 anexo "A", com motor de linha e frequência indicados. Para condições diferentes consulte a Fábrica.
 – Para obter a altura manométrica total em m c.a., não deixe de considerar as perdas de carga por atrito da instalação.
 – **Obrigatório o aterramento do motor elétrico, conforme previsto na norma NBR 5410 ou norma equivalente do país onde o produto será instalado.**

MOTOBOMBA

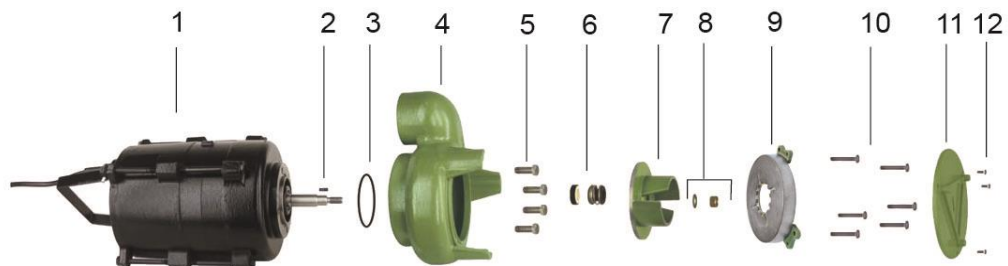


DIMENSÕES EM MILÍMETROS (mm) - 60 Hz

Descrição	BCS-350					
	1/2 cv		1 cv		2 cv	3 cv
Potência						
Referência	Trifásico	Monofásico	Trifásico	Monofásico	Trifásico	Trifásico
A	565	564	565	564	604	604
D	237	237	237	237	237	237
F	84	84	84	84	84	84
G	219	219	219	219	219	219
K	145	145	145	145	145	145
L	134	134	134	134	134	134
M	330	330	330	330	330	330
N	265	265	265	265	265	265
R ("BSP)	3	3	3	3	3	3
Peso Motobomba (kg)	36,7	33,6	39,5	38,9	41,9	45,6

Obs.: – As informações poderão sofrer alterações sem prévio aviso, de acordo com a evolução tecnológica.
 – A utilização de motores diferentes do padrão de linha alteram as características de desempenho do conjunto.
 – Imagens de caráter ilustrativo.

BCS-350



Item	Descrição	Composição do Kit	Quant. de peças utilizadas no produto	Quant. de peças contidas em cada caixa do kit	BCS-350			
					1/2 cv	1 cv	2 cv	3 cv
1	Motor elétrico IP-68, 4 Polos, 60 Hz	-	1	-				
2	Chaveta	-	1	-	8723027101A	8723027101A	8723027101A	8723027101A
3	O-ring 2148	-	1	-	8720113106A	8720113106A	8720113106A	8720113106A
4	Caracol	-	1	-	8701222501A	8701222501A	8701222501A	8701222501A
5	Kit paraf. S.NC. 3/8" x 1" INOX	-	4	5	8720133113A	8720133113A	8720133113A	8720133113A
6	Selo mecânico 3/4" T21 BUNA	-	1	-	8720178101A	8720178101A	8720178101A	8720178101A
7	Rotor FE BCS-350 2P 122X58	-	1	-	8701356151A	-	-	-
	Rotor FE BCS-350 2P 138X58	-	1	-	-	8701357151A	-	-
	Rotor FE BCS-350 2P 156X58	-	1	-	-	-	8701137151A	-
	Rotor FE BCS-350 2P 169X58	-	1	-	-	-	-	8701138151A
8	Kit fixação	Arruela lisa 7/16" INOX	1	1	8730504104A	8730504104A	8730504104A	8730504104A
		Porca NF. 7/16" LATÃO	1	1				
9	Placa de fundo	-	1	-	8701230501A	8701230501A	8701230501A	8701230501A
10	Kit paraf. S.NC. 1/4" x 1 1/2" INOX	-	6	3	8720133102A	8720133102A	8720133102A	8720133102A
11	Placa de apoio	-	1	-	8701228501A	8701228501A	8701228501A	8701228501A
12	Kit paraf. S.NC. 1/4" x 5/8" INOX	-	3	3	8720133107A	8720133107A	8720133107A	8720133107A
Diâmetro do rotor (mm)					122	138	156	169
Opções								
6	Selo mecânico 3/4" T21 SIC-BUNA	-	1	-	8720178102A	8720178102A	8720178102A	8720178102A



Motobombas para líquidos com sólidos em suspensão, conforme tamanho especificado na tabela.

Aplicações Gerais

- Drenagem de águas servidas e pluviais
- Rebaixamento de lençol freático
- Bombeamento de efluentes não fibrosos
- Indústrias

Detalhes Técnicos do Produto Padrão

- Bocais com rosca BSP
- Caracol da motobomba de ferro fundido GG-15
- Rotor semiaberto de ferro fundido GG-15
- Placa de fundo de ferro fundido GG-15
- Selo mecânico constituído de aço inox AISI-304, buna N, grafite e cerâmica
- Motor elétrico IP-68, 2 Polos, 60 Hz, eixo de aço inox AISI-316
- Comprimento do cabo de ligação: 3,5 m

Opções

- Selo mecânico: buna N carbeto de silício

Importante

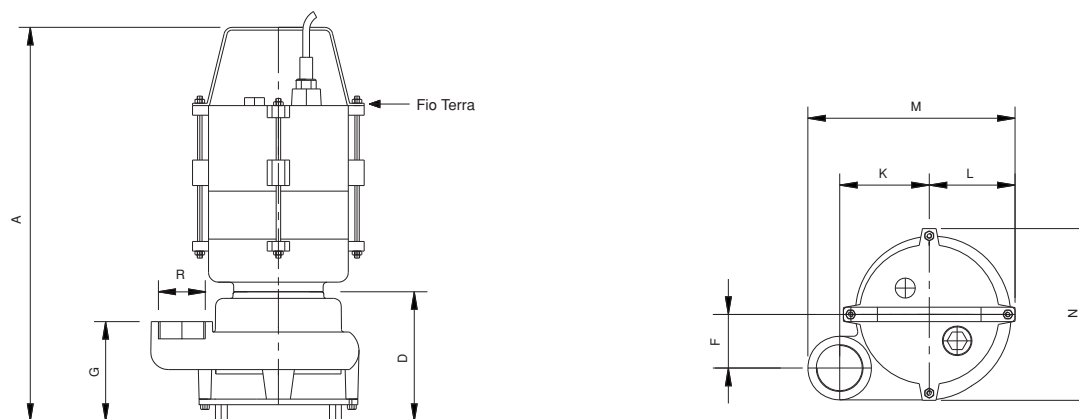
- Vedada a utilização para bombeamento de água potável.
- Não manuseie a motobomba com o motor ligado: perigo de choque elétrico.
- Temperatura máxima do líquido bombeado: 40°C.
- Motor refrigerado com óleo dielétrico.
- Instale a BCS de forma que o motor elétrico trabalhe completamente submerso.
- Para bombeamento de água com material abrasivo, consulte a Fábrica para especificação dos materiais.
- Consulte o Manual de Instrução para outros cuidados operacionais.



Modelo	Potência (cv)	Monofásico	Trifásico	Ø Recalque (pol)	Pressão máxima sem vazão (m c.a.)	Ø Máximo dos sólidos (mm)	Ø Rotor (mm)	CARACTERÍSTICAS HIDRÁULICAS																			
								Altura Manométrica Total (m c.a.)																			
								2	3	4	5	6	7	8	9	10	11	12	13	14	16	18	20	22	24		
								Vazão em m ³ /h válida para água a 25°C, ao nível do mar																			
BCS-220	1/2	x	x	2	10	20	84	21,3	19,7	18,0	16,1	13,9	11,1	8,2													
	1	x	x	2	16	20	98	28,9	27,8	26,8	25,6	24,4	23,0	21,5	19,8	17,7	15,3	12,8	10,0	7,0							
	2		x	2	21	20	113	35,0	34,2	33,3	32,4	31,5	30,5	29,4	28,2	26,9	25,4	23,7	21,9	19,9	15,8	10,9					
	3		x	2	27	20	127	39,2	38,5	37,8	37,1	36,4	35,6	34,8	33,9	32,9	31,9	30,8	29,6	28,1	24,9	21,6	17,9	13,7	9,1		
BCS-320	2		x	3	14	20	109	51,4	48,2	44,7	40,9	36,8	32,3	27,8	23,3	18,8	14,2	9,9									
	3		x	3	19	20	127	66,0	63,5	60,8	57,8	54,5	51,0	47,4	43,7	40,1	36,4	32,6	28,8	25,0	17,3						
	4		x	3	26	20	137	76,1	73,8	71,5	69,1	66,5	63,8	60,9	57,9	54,9	51,8	48,7	45,5	42,3	35,7	28,8	21,8	14,4	6,9		

- Obs.: - Dados hidráulicos conforme ISO 9906 anexo "A", com motor de linha e frequência indicados. Para condições diferentes consulte a Fábrica.
 - Para obter a altura manométrica total em m c.a., não deixe de considerar as perdas de carga por atrito da instalação.
 - **Obrigatório o aterramento do motor elétrico, conforme previsto na norma NBR 5410 ou norma equivalente do país onde o produto será instalado.**

MOTOBOMBA

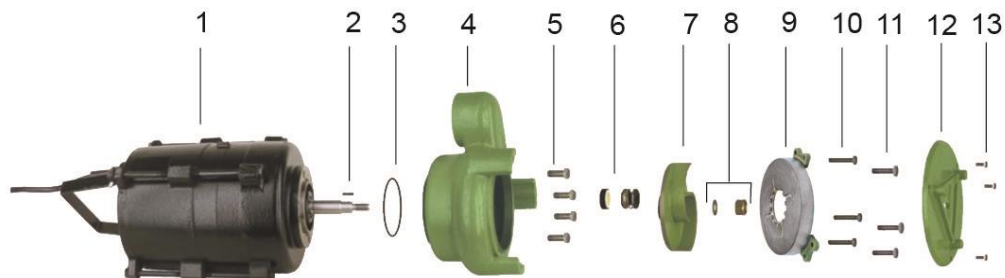


DIMENSÕES EM MILÍMETROS (mm) - 60 Hz

Descrição	BCS-220				BCS-320		
	1/2 cv		1 cv		2 cv	3 cv	4 cv
Potência							
Referência	Trifásico	Monofásico	Trifásico	Monofásico	Trifásico	Trifásico	Trifásico
A	489	488	489	488	489	489	532
D	161	161	161	161	161	165	165
F	67	67	67	67	67	84	84
G	124	124	124	124	124	147	147
K	112	112	112	112	112	145	145
L	107	107	107	107	107	134	134
M	259	259	259	259	259	330	330
N	205	205	205	205	205	265	265
R ("BSP)	2	2	2	2	2	3	3
Peso Motobomba (kg)	30,9	31,7	31,7	33,6	31,9	35,3	40,3

Obs.: – As informações poderão sofrer alterações sem prévio aviso, de acordo com a evolução tecnológica.
 – A utilização de motores diferentes do padrão de linha alteram as características de desempenho do conjunto.
 – Imagens de caráter ilustrativo.

BCS-220 / BCS-320



Item	Descrição	Composição do Kit	Quant. de peças utilizadas no produto	Quant. de peças contidas em cada caixa do kit	BCS-220				BCS-320			
					1/2 cv	1 cv	2 cv	3 cv	2 cv	3 cv	4 cv	
1	Motor elétrico IP-68, 2 Polos, 60 Hz	-	1	-								
2	Chaveta	-	1	-	8723027101A	8723027101A	8723027101A	8723027101A	8723027101A	8723027101A	8723027101A	
3	O-ring 2148	-	1	-	8720113106A	8720113106A	8720113106A	8720113106A	8720113106A	8720113106A	8720113106A	
4	Caracol BCS-220 Caracol BCS-320	- -	1 1	- -	8701220502A -	8701220502A -	8701220502A -	8701220502A -	- 8701221501A	- 8701221501A	- 8701221501A	
5	Kit paraf. S.NC. 3/8" x 1" INOX	-	4	5	8720133113A	8720133113A	8720133113A	8720133113A	8720133113A	8720133113A	8720133113A	
6	Selo mecânico 3/4" T21 BUNA	-	1	-	8720178101A	8720178101A	8720178101A	8720178101A	8720178101A	8720178101A	8720178101A	
7	Rotor FE BCS-220 2P 84X20	-	1	-	8701121151A	-	-	-	-	-	-	
	Rotor FE BCS-320 2P 109X20	-	1	-	-	-	-	-	8701343151A	-	-	
	Rotor FE BCS-220 2P 98X20	-	1	-	-	8701130151A	-	-	-	-	-	
	Rotor FE BCS-320 2P 127X20	-	1	-	-	-	-	-	-	8701120151A	-	
	Rotor FE BCS-220 2P 113X20	-	1	-	-	-	8701140151A	-	-	-	-	
	Rotor FE BCS-320 2P 137X20	-	1	-	-	-	-	-	-	-	8701139151A	
8	Kit fixação	Arruela lisa 7/16" INOX Porca NF. 7/16" LATÃO	1 1	1 1	8730504104A	8730504104A	8730504104A	8730504104A	8730504104A	8730504104A	8730504104A	
9	Placa de fundo	-	1	-	8701229501A	8701229501A	8701229501	8701229501A	8701230501A	8701230501A	8701230501A	
10	Kit paraf. S.NC. 1/4" x 1 1/4" INOX	-	3	3	8720133103A	8720133103A	8720133103A	8720133103A	8720133103A	8720133103A	8720133103A	
11	Kit paraf. S.NC.	-	3	3	8720133104A	8720133104A	8720133104A	8720133104A	8720133102A	8720133102A	8720133102A	
12	Placa de apoio	-	1	-	8701227501A	8701227501A	8701227501A	8701227501A	8701228501A	8701228501A	8701228501A	
13	Kit paraf. S.NC. 1/4" x 5/8" INOX	-	3	3	8720133107A	8720133107A	8720133107A	8720133107A	8720133107A	8720133107A	8720133107A	
Diâmetro do rotor (mm)					84	98	113	127	109	127	137	

Opções

6	Selo mecânico 3/4" T21 SIC-BUNA	-	1	-	8720178102A	8720178102A	8720178102A	8720178102A	-	-	-
---	---------------------------------	---	---	---	-------------	-------------	-------------	-------------	---	---	---



Motobombas para líquidos com sólidos em suspensão, conforme tamanho especificado na tabela.

Aplicações Gerais

- Drenagem de águas servidas e pluviais
- Rebaixamento de lençol freático
- Bombeamento de efluentes não fibrosos
- Indústrias

Detalhes Técnicos do Produto Padrão

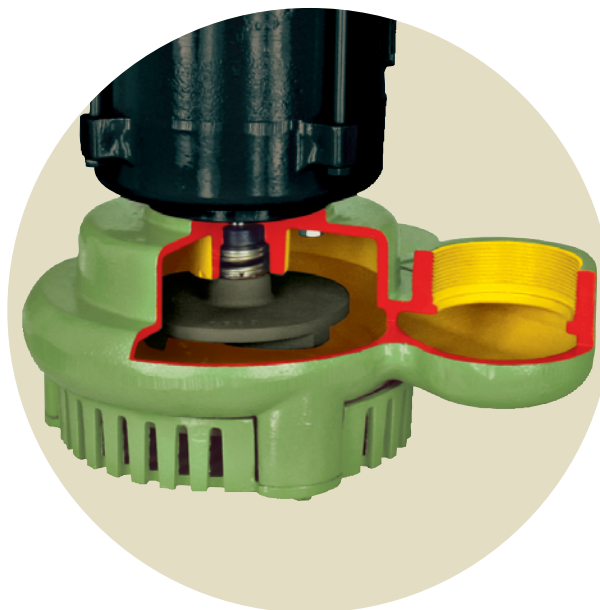
- Bocais com rosca BSP
- Caracol da motobomba de ferro fundido GG-15
- Rotor semiaberto de ferro fundido GG-15
- Placa de fundo de ferro fundido GG-15
- Selo mecânico constituído de aço inox AISI-304, buna N, grafite e cerâmica
- Motor elétrico IP-68, 2 Polos, 60 Hz, eixo de aço inox AISI-316
- Comprimento do cabo de ligação: 3,5 m

Opções

- Selo mecânico: buna N carbeto de silício

Importante

- Vedada a utilização para bombeamento de água potável.
- Não manuseie a motobomba com o motor ligado: perigo de choque elétrico.
- Temperatura máxima do líquido bombeado: 40°C.
- Motor refrigerado com óleo dielétrico.
- Instale a BCS de forma que o motor elétrico trabalhe completamente submerso.
- Para bombeamento de água com material abrasivo, consulte a Fábrica para especificação dos materiais.
- Consulte o Manual de Instrução para outros cuidados operacionais.

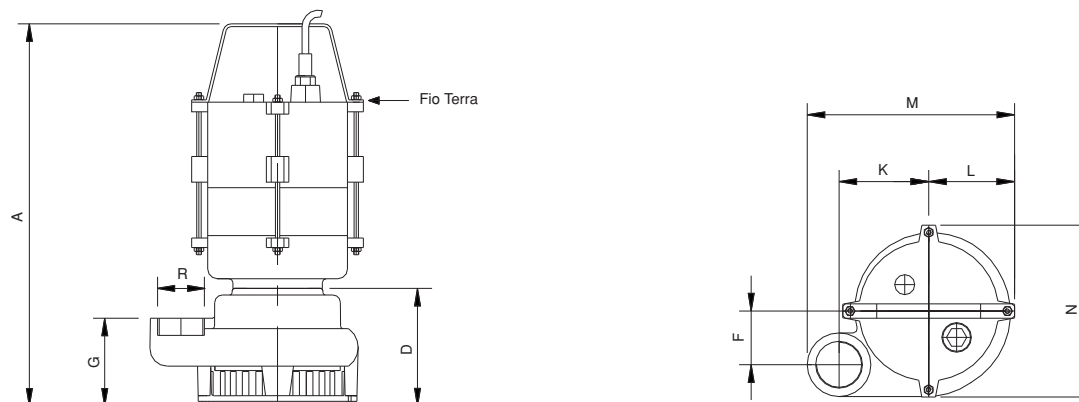


H - Submersíveis

Modelo	Potência (cv)	Trifásico	Ø Recalque (pol)	Pressão máxima sem vazão (m c.a.)	Ø Máximo dos sólidos (mm)	Ø Rotor (mm)	CARACTERÍSTICAS HIDRÁULICAS																	
							Altura Manométrica Total (m c.a.)																	
							2	3	4	5	6	7	8	9	10	11	12	13	14	16	18	20	22	24
							Vazão em m³/h válida para água a 25°C, ao nível do mar																	
BCS-205	2	x	2	21	5	113	33,2	32,4	31,5	30,5	29,5	28,4	27,2	25,9	24,5	23,0	21,5	19,8	18,1	14,3	9,9			
	3	x	2	25	5	127	35,7	35,1	34,5	33,8	33,0	32,2	31,3	30,3	29,2	27,9	26,6	25,3	23,9	20,9	17,6	14,0	9,8	
BCS-305	3	x	3	22	5	127	54,5	52,9	51,2	49,4	47,4	45,2	42,7	40,2	37,7	35,1	32,4	29,7	26,9	21,1	14,9	8,4		
	4	x	3	27	5	137	60,6	59,4	58,2	56,9	55,6	54,1	52,5	50,8	48,9	46,6	44,2	41,7	39,2	34,0	28,7	23,1	17,2	11,2

Obs.: – Dados hidráulicos conforme ISO 9906 anexo "A", com motor de linha e frequência indicados. Para condições diferentes consulte a Fábrica.
 – Para obter a altura manométrica total em m c.a., não deixe de considerar as perdas de carga por atrito da instalação.
 – **Obrigatório o aterramento do motor elétrico, conforme previsto na norma NBR 5410 ou norma equivalente do país onde o produto será instalado.**

MOTOBOMBA

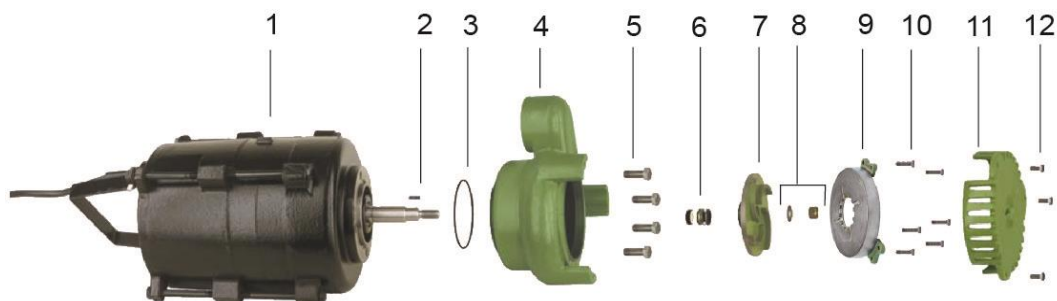


DIMENSÕES EM MILÍMETROS (mm) - 60 Hz

Descrição	BCS-205		BCS-305	
	2 cv Trifásico	3 cv Trifásico	3 cv Trifásico	4 cv Trifásico
A	474	474	478	517
D	146	146	150	150
F	67	67	84	84
G	109	109	132	132
K	112	112	145	145
L	102	102	134	134
M	259	259	330	330
N	214	214	265	265
R ("BSP)	2	2	3	3
Peso Motobomba (kg)	31,6	32,7	36,0	39,9

Obs.: – As informações poderão sofrer alterações sem prévio aviso, de acordo com a evolução tecnológica.
 – A utilização de motores diferentes do padrão de linha alteram as características de desempenho do conjunto.
 – Imagens de caráter ilustrativo.

BCS-205 / BCS-305



Item	Descrição	Composição do Kit	Quant. de peças utilizadas no produto	Quant. de peças contidas em cada caixa do kit	BCS- 205		BCS-305	
					2 cv	3 cv	3 cv	4 cv
1	Motor elétrico IP-68, 2 Polos, 60 Hz	-	1	-				
2	Chaveta rotor 3/16x11 mm	-	1	-	8723027101A	8723027101A	8723027101A	8723027101A
3	O-ring 2148 69.52x2.62mm	-	1	-	8720113106A	8720113106A	8720113106A	8720113106A
4	Caracol BCS -205	-	1	-	8701220502A	8701220502A	-	-
	Caracol BCS-305	-	1	-	-	-	8701221501A	8701221501A
5	Kit paraf. S.NC. 3/8" x 1" INOX	-	4	5	8720133113A	8720133113A	8720133113A	8720133113A
6	Selo mecânico 3/4" T21 BUNA	-	1	-	8720178101A	8720178101A	8720178101A	8720178101A
7	Rotor FE BCS 205 4P 113x9	-	1	-	8701334151A	-	-	-
	Rotor FE BCS 205/305 4P 127x9	-	1	-	-	8701107151A	8701107151A	-
	Rotor FE BCS 205/305 4P 137x9	-	1	-	-	-	-	8701358151A
8	Kit fixação	Arruela lisa 7/16" INOX	1	1	8730504104A	8730504104A	8730504104A	8730504104A
		Porca NF. 7/16" LATÃO	1	1				
9	Placa de fundo BCS-2 P	-	1	-	8701229501A	8701229501A	-	-
	Placa de fundo BCS-3 P	-	1	-	-	-	8701230501A	8701230501A
10	Kit paraf. S.NC. 1/4" x 1" INOX	-	6	3	8720133104A	8720133104A	8720133104A	8720133104A
11	Filtro BCS-2 P	-	1	-	8701224501A	8701224501A	-	-
	Filtro BCS-3P	-	1	-	-	-	8701225501A	8701225501A
12	Kit paraf. S.NC. 1/4" x 5/8" INOX	-	3	3	8720133107A	8720133107A	8720133107A	8720133107A
Diâmetro do rotor (mm)					113	127	127	137
Opções								
6	Selo mecânico 3/4" T21 SIC-BUNA	-	1	-	8720178102A	8720178102A	8720178102A	8720178102A